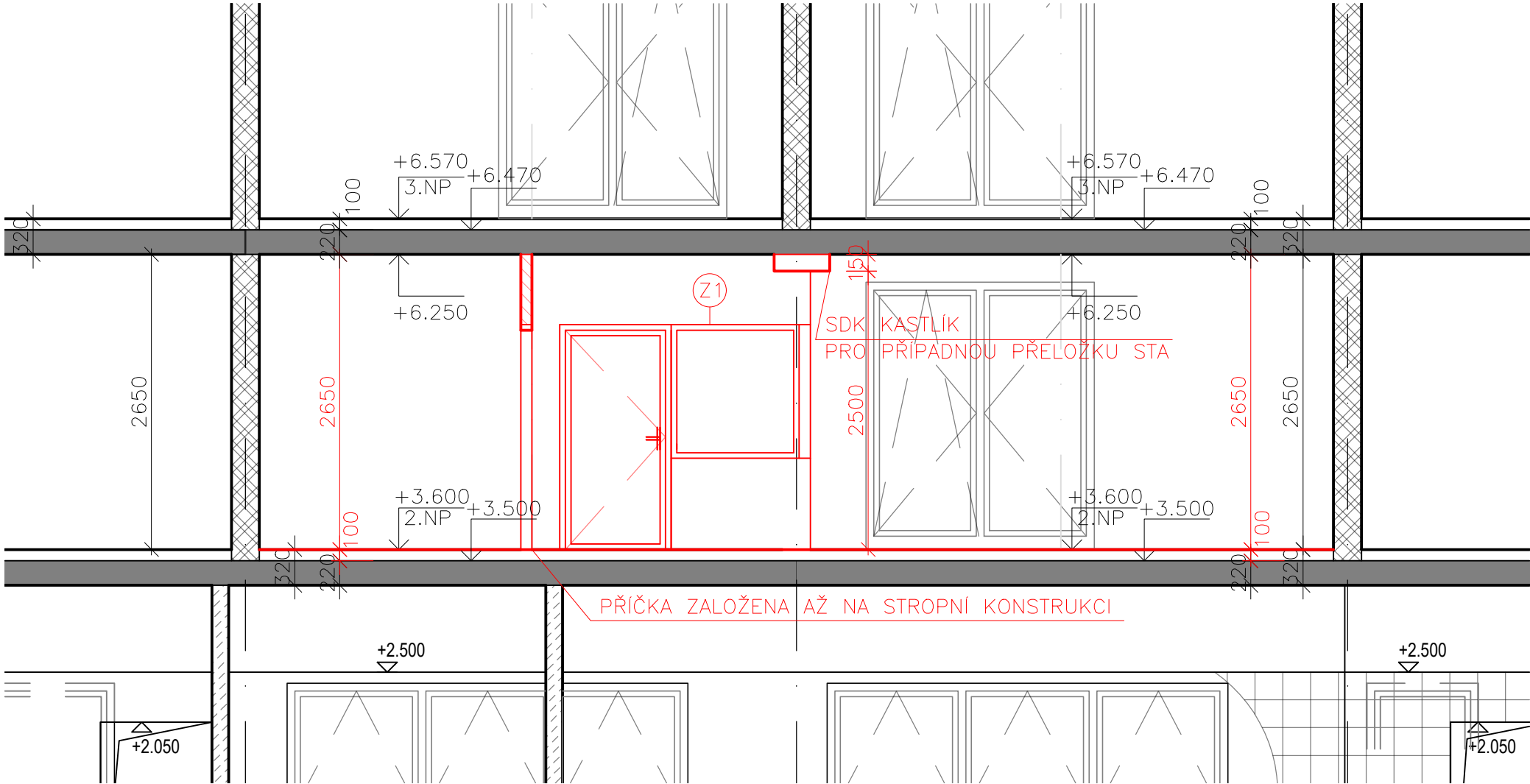
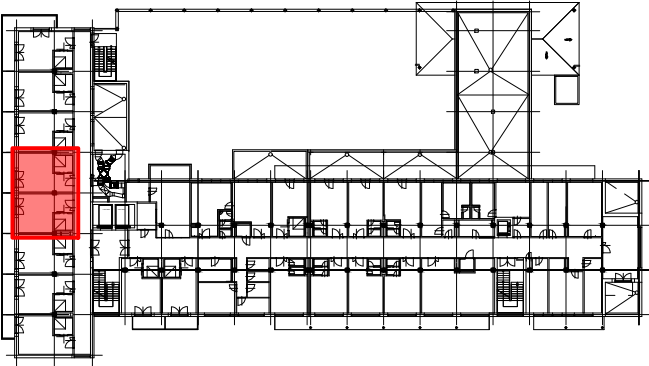


ŘEZ F-F'



ŘEŠENÁ ČÁST BUDOVY



LEGENDA STÁVAJÍCÍCH MATERIÁLŮ

-
- STÁVAJÍCÍ KONSTRUKCE
-
- STÁVAJÍCÍ ZDIVO Z CIHEL. TVÁRNIC WIENERBERGER POROTHERM 24 P+D – P15, 240/372/238 NA MALTU MVC5.
-
- STÁVAJÍCÍ ZDIVO Z CIHEL. TVÁRNIC WIENERBERGER POROTHERM CV 14 140x290x140 NA MALTU MVC5.
-
- STÁVAJÍCÍ KONSTRUKCE – ŽELEZOBETON B20

LEGENDA NOVÝCH MATERIÁLŮ

-
- NOVÉ KONSTRUKCE
-
- PŘÍČKOVKA YTONG KLASIK (P2–500) tl. 100 mm, dxšxv 599x249x100 mm, EI 120

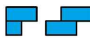
LEGENDA ZNAČEK

-
- ROHOVÁ HLINÍKOVÁ CELOPROSKLENÁ STĚNA S DVEŘMI, DVEŘE 900x1970 mm, OKNO 1150x1200 mm A 1100x1200 mm, BOUSTRANNÉ BEZPEČNOSTNÍ ZASKLENÍ CONNEX, PODROBNĚJI VIZ. VÝPIS ZÁMEČNICKÝCH VÝROBKŮ

POZNÁMKA

DOKUMENTACE STANOVUJE PRINCIPY, KONSTRUKČNÍ ŘEŠENÍ A VZHLED VÝROBKU, PROTO NELZE DOKUMENTACI CHÁPAT JAKO DÍLENSKOU. SKUTEČNÉ ROZMĚRY NUTNO ZAMĚŘIT NA STAVBĚ. DÍLENSKOU DOKUMENTACI NA ZÁKLADĚ ZAMĚŘENÍ ZHOTOVÍ DODAVATEL. DÍLENSKÁ DOKUMENTACE S DETAILNÍM VYOBRAZENÍM A S POPISEM POUŽITÝCH PRVKŮ, MATERIÁLŮ A SPOJOVACÍCH PRVKŮ BUDE PŘEDLOŽENA KE SCHVÁLENÍ GENERÁLNÍMU PROJEKTANTOVI

NAMĚŘENÉ ROZMĚRY JSOU KORIGOVÁNY A POČÍTÁJÍ S NEROVNOSTMI V POVRCHOVÝCH ÚPRAVÁCH. MAXIMÁLNÍ MOŽNÁ ODCHYLKA JE ±50 mm.

HLAVNÍ PROJEKTANT		KRESLIL	KONTROLOVAL	<div> PROJEKČNÍ A STAVEBNÍ s.r.o.</div>	
JAROSLAV PAVELKA		Bc. KAMILA MACHOVÁ	JAROSLAV PAVELKA		
ČKAIT: 1302043			ČKAIT: 1302043		
KRAJ: ZLÍNSKÝ		OBEC: OTROKOVICE		FORMÁT	2xA4
INVESTOR: Město OTROKOVICE				DATUM	9/2021
STAVBA: Zřízení denní místnosti a zázemí ve 2. NP objektu Senior C OBJEKT: SO 01				STUPEŇ	DSP
				MĚŘÍTKO	1:50
				ZAK. ČÍSLO	125–21
ČÁST: D.1.1. – STAVEBNÍ ČÁST				ARCHIVNÍ ČÍSLO	PARE
				12521	
NOVÝ STAV - ŘEZ F-F', DZR				ČÍSLO VÝKRESU	D.1.1.07